

電工概論與實習

第4章磁與電

4-2 滑環與換向機構

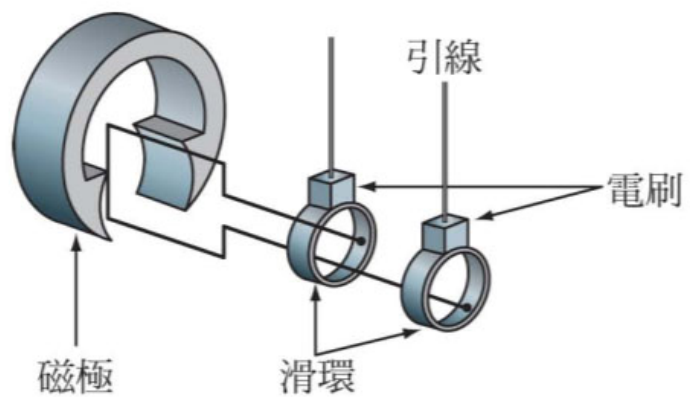
4-3 電樞機構

4-4 直流電動機

技能活動

4-2

滑環與換向機構



(a)滑環的組成

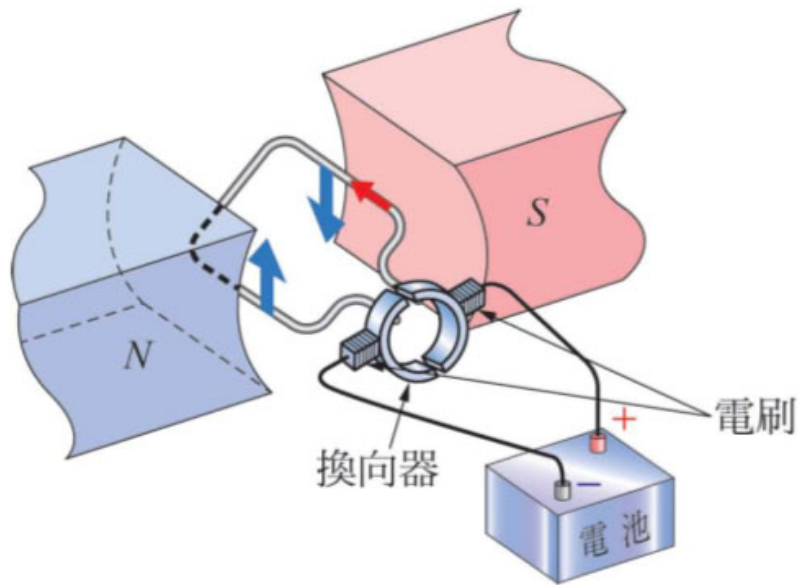


(b)滑環的實物

滑環機構之說明

4-2

滑環與換向機構



(a)換向機構的組成

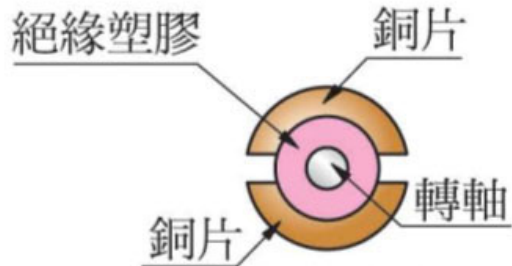


(b)最簡易電樞機構的實物

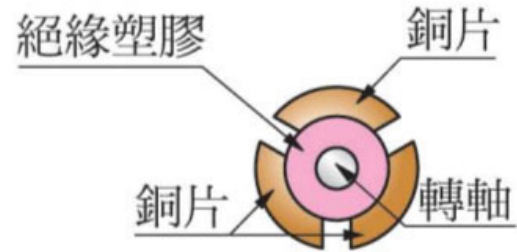
換向機構之說明

4-3

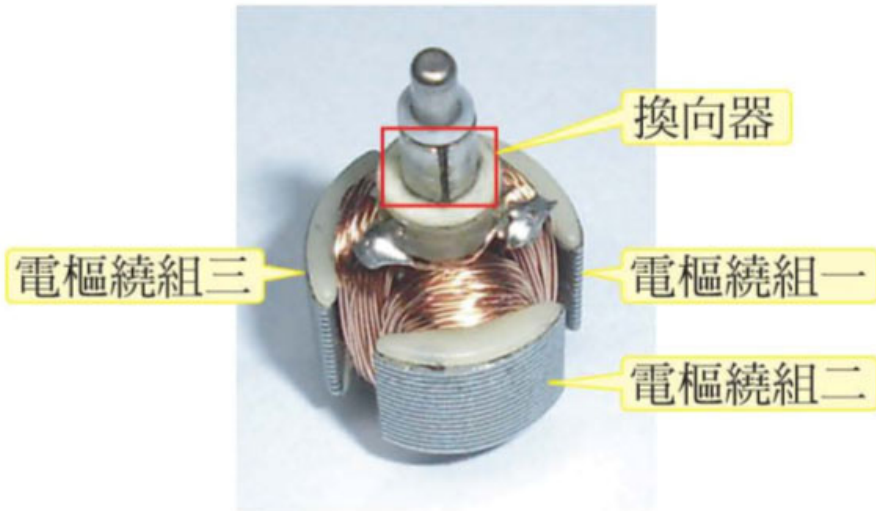
電樞機構



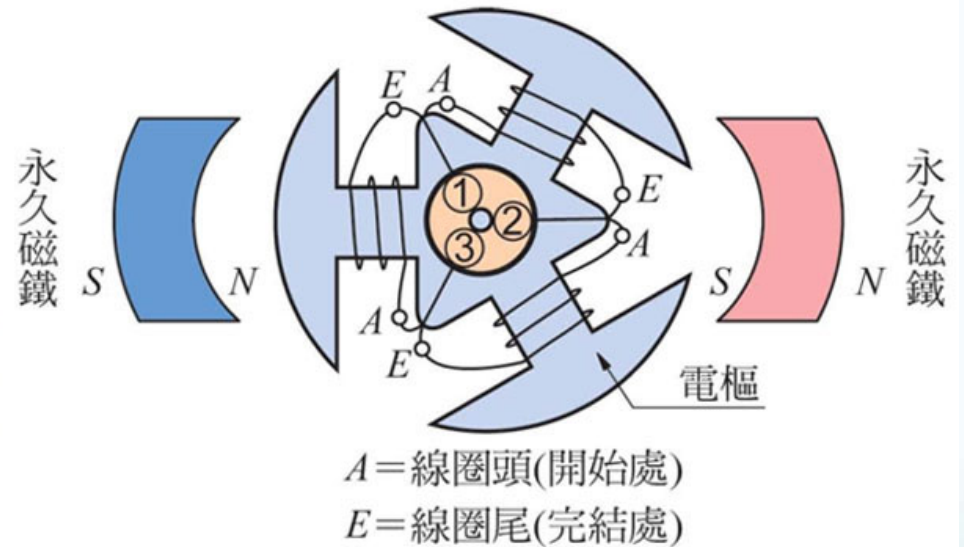
簡易型電樞上有兩銅製換向器



三 T 型電樞上有三銅製換向器



小電動機內的換向器



A = 線圈頭(開始處)

E = 線圈尾(完結處)

三 T 型電樞的繞線

換向機與電樞

4-4

直流電動機



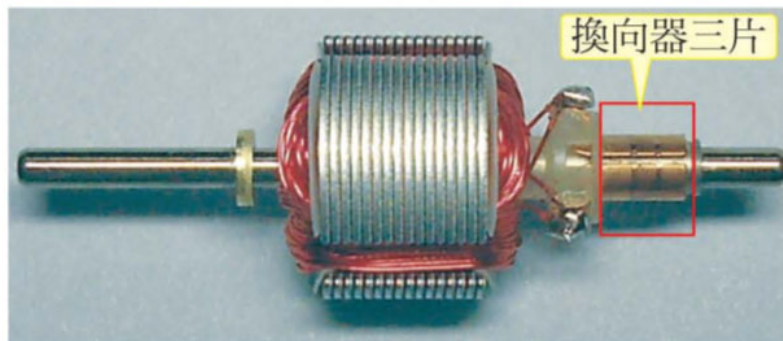
(a)小型電動機的外觀



(b)小型電動機的分解圖



(c)定子機構



(d)轉子機構

小型電動機的組成

實習項目2

技能活動



三 T 型電樞與電刷結合



電刷接上 3V 電源轉動電樞
，其上方的 LED 輪流發亮
換向器的換向